

Este important sa :

1. Eliminam lindinii cu un piepten cu dinti de-
si dupa tratamentul cu produsul .
2. Facem un control sistematic tuturor mem-
brilor familiei.
3. Spalam cearsafurile, fetele de perna si hai-
nele cu apa calda (sa aiba mai mult de
54°C); hainele care nu pot fi spalate cu
apa vor trebui sa fie spalate pe uscat si
puse in pungi de plastic timp de 10 zile.
4. Punem periile si pieptenii in apa calda de
cel putin 54°C pentru cel putin 5 minute
sau sa le tratam cu produsul folosit pentru
a omora paduchii.
5. Dam cu aspiratorul pe canapele, covoare
si pe banchetele masinii.
6. Repetam tratamentul cu medicamentul
dupa 7-10 zile.

Este important sa se stie ca :

- **Frecventarea scolii este posibila
numai dupa ce s-a facut tratamen-
tul.**
- La scoala copiii nu trebuie sa fie izolati
sau rimisi acasa daca au paduchi.
- Protocolul de interventie se poate de-
scarca de pe site-ul ASL:
www.asl.varese.it/guidaaiservizi/bambini

NOTA BENE:

**NU ESTE CORECT SA FOLOSIM PRO-
DUSE PENTRU A ELIMINA PADUCHII
DACA NU ESTE PREZENTA O INFE-
STATIE.**

**UNICA EXCEPTIE ESTE TRATAREA
PERSOANEI CU CARE SE DIVIDE PA-
TUL, DACA ACEASTA ARE PADUCHI.**

Pentru ulterioare informatii si sfaturi este posi-
bil sa va adresati operatorilor sanitari al Distric-
tului Vostru Socio Sanitar.

DACA VRETI SA AFLATI MAI MULTE :

www.epicentro.iss.it/argomenti/di_salute/gli_altri/pedicolosi
www.ministero.salute.it/prevenzione/malattie_infettive/educazione_sanitaria/pedicolosi
www.ilpidocchio.it
www.cdc.gov/ncidod/dpd/parasites/lice/factsheet_head_lice_treating.htm



A.S.L.
Azienda
Sanitaria
Locale
della
Provincia di
VARESE

**DIRETTORATUL SANITAR
SECTORUL MEDICAL
DE PREVENTIE
SERVICIUL MEDICINEI PREVENTIVE
IN COMUNITATI**



PREVENIREA PEDICULOZEI IN COMUNITATI

FARA PADUCHI



Disegno: Giorgia Donà

a 4 -a actualizare -februarie 2008
Serviciul Medicinii Preventive in Comunitati



Ciclul de viata al paduchiului

Paduchiul din cap, este o mica insecta, de culoarea gri-albuie, fara aripi, cu corpul turtit si cu picioarele inzestrate cu carlige deosebite care-i permit sa se lipeasca foarte bine de par in general; de altfel este inzestrat cu o gura care-l ajuta sa gaureasca pielea capului si sa suga sangele. Este un parazit (animal care traieste "pe spatele" altelor organisme) si se hranește piscand partea corpului lovita . **Traieste si se reproduce numai pe corpul uman** (par, gene, sprancene, barba), preferand zona capului si dupa ureche . Simptomul principal, care poate sa si lipseasca, este mancarimea cauzata de o reactie alergica la saliva acestui parazit .

Nu reprezinta un pericol pentru sanatate, pentru ca nu transmite nici un fel de boala.

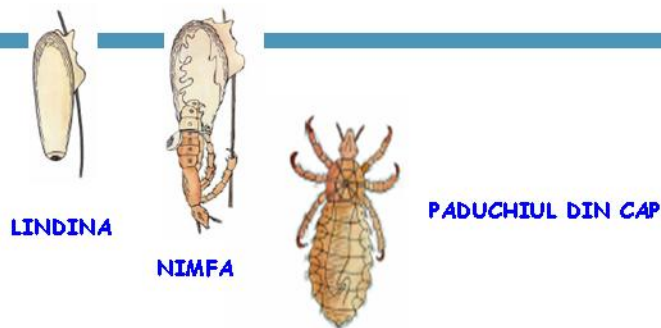
Transmiterea lor se face prin contactul direct cap la cap sau indirect prin intermediul contactului cu piepteni, perii, par, esarfe, etc .

Este nevoie de circa 30 de secunde pentru ca un paduche sa se transfere de la un cap la altul.

O data ce este indepartat de pe pielea capului parazitul nu traieste mai mult de 24—48 de ore. Femela paduchiului ,in timpul celor 3-4 saptamani de viata, depune un numar de oua (lindini) care este intre 100 si 300 , in medie 5 pe zi.

Lindinii, de culoare albuie, au forma ovala si lungimea de circa 1 milimetru, sunt lipiti de firul de par la cativa milimetri de pielea capului , cu un fel de lipici natural , foarte dificil de dezlipit si care urmeaza cresterea parului.

Dupa 6-10 zile se deschid ,dand nastere la o **nimfa**, care dupa alte 7-13 zile devine un **paduche adult**.



Masuri preventive

Este imposibil sa putem preveni in mod absolut infestatiile cu paduchi. Copii, mai ales in colectivitati, au contacte directe si lungi intre capurile lor si este posibil schimbul de obiecte personale(par, etc.).

Infestatia nu este influentata de lungimea parului , nu este considerata murdarime si se poate intalni in toate clasele sociale.

Urmatoarele masuri preventive au fost foarte eficiente:

- A **controla in mod detaliat** cu inspectii(mai ales in cap si zona urechilor) de fiecare data cand se spala pe cap, pentru a exclude prezenta lindinilor. Folosirea pieptenului cu dinti desi este folositor in aceasta faza.
- A **educa copii sa nu schimbe intre ei obiecte personale** mai ales piepteni, caciuli, esarfe, fulare, clame de par, etc.);
- A **educa copii sa nu puna hainele unele peste altele** (mai ales in scoli si in salile de gimnastica ar fi bine ca fiecarui copil sa-i fie dat un vestiar personal);
- A face un control sistematic tuturor membrilor familiei, mai ales copiilor, in caz de infestie.

Tratamentul

In comert sunt disponibile numeroase produse, dar nu toate sunt eficiente. **Trebuie sa fie recomandate de medic , care va prescrie tratamentul cel mai indicat si trebuie sa fie urmate indicatiile prezente pe foaia de ilustratii a medicamentului.**

Este necesar sa preferam produse sub forma de crema, gel, spuma sau lotiune, pentru ca sunt mai concentrate si mai eficiente, si sa evitam produsele sub forma de sampon.

Produsele vor trebui sa fie pastrate in locuri unde copiii nu au acces.

Permetrina de 1% este printre medicamentele cel mai eficiente pentru paduchi.

Este o piretroiza sintetica care omorâta atat paduchii cat si lindinii, opusul piretrinelor naturale ,care nu dau alergii persoanelor care sunt sensibile la crizanteme. Este suportata bine, chiar daca sunt posibile reactii ale pielii; nu este indicat acest produs pentru copii sub 6 luni. Are o actiune care e in stare de-a omora nimfele care ies din ouale care nu au reusit sa fie omorate in urma tratamentului.

Crema pe baza de permetrina se aplica pe par, se lasa sa faca efect timp de 10 minute si se clateste cu multa apa.

Se pot folosi si alte preparate care contin piperonilbutoxid sau malathion de 0,5%.

Sunt si in comert produse care actioneaza in mod fizic: dimeticona de 4%, care inveleste paduchii si lindinii intr-un fel de pelicula care-i sufoca si un amestec de uleiuri naturale care-i impiedica respiratia insectei.